



EXCURSION 2

ILLUSTRATION DU CHÊNE EN FORÊT À COUVERT CONTINU, VISITE D'UNE SCIERIE DE HÊTRE

Rodolphe Pierrat

FORET 1 : Forêt communale de Bouxwiller

Renouvellement du chêne : de la trouée à la gestion de la lumière par le sous-étage.

Illustration de l'acquisition et du développement du semis de chêne dans un contexte de trouées au travers de diverses images. Chênaie de très belle qualité.

Voir documents joints

FORET 2 : Forêt domaniale du Kreuzwald

Renouvellement du chêne et gestion de la concurrence par le sous-étage dans un contexte de chênaie de belle qualité et de la concurrence par le charme.

Illustration au travers de 3 images contrastées.

NB : information pour les personnes allergiques, ces parcelles ont été impactées par la processionnaire du chêne avec des poils urticants rémanents.

VISITE D'UNE SCIERIE DE HÊTRE : Scierie & Caisserie de Steinbourg, fournisseur en avivés, plots et caisses en bois de hêtre. Claude Schnepf – gérant.

La Scierie et Caisserie de Steinbourg (scierie SCS) est fournisseur international d'avivés, plots et caisses en hêtre. La Scierie & Caisserie de Steinbourg est installée aux abords de la commune de Steinbourg, près de SAVERNE, sur un terrain d'environ 7 ha en bordure de la rivière «Zorn».

Créée en 1963, la société jouit d'une solide expérience dans le domaine de la transformation des bois (avivé, plot, caisse, palette ...) essentiellement en Hêtre.

[Http://www.scierie-scs.com/fr/](http://www.scierie-scs.com/fr/)

forêt Bouxwiller
parcelle 5 totale

surface	13,44	N/ha	162	GAMI	0,18 m ²	****	total
		V/ha	355 m ³	VAM	2,18 m ³	****	58,0
		G/ha	29 m ²	DAMI	48 cm	****	49,1
							25,4
							9,0
							4,4
							1,7
							3,3
							3,1
							8,0
							13,9
							19,1
							10,8
							7,7
							3,3
							1,6
							0,6
							0,6
							0,4
							0,1
							0,1
							0,1
							120
							total 162,3
							soit : 43%
							57%
							100%

GAMI 0,18 m² = surface terrière de l'arbre moyen
VAM 2,18 m³ = volume de l'arbre moyen
DAMI 48 cm = diamètre de l'arbre moyen
pour D = 20 & +

ETAT INITIAL

chênes comptés début 2015

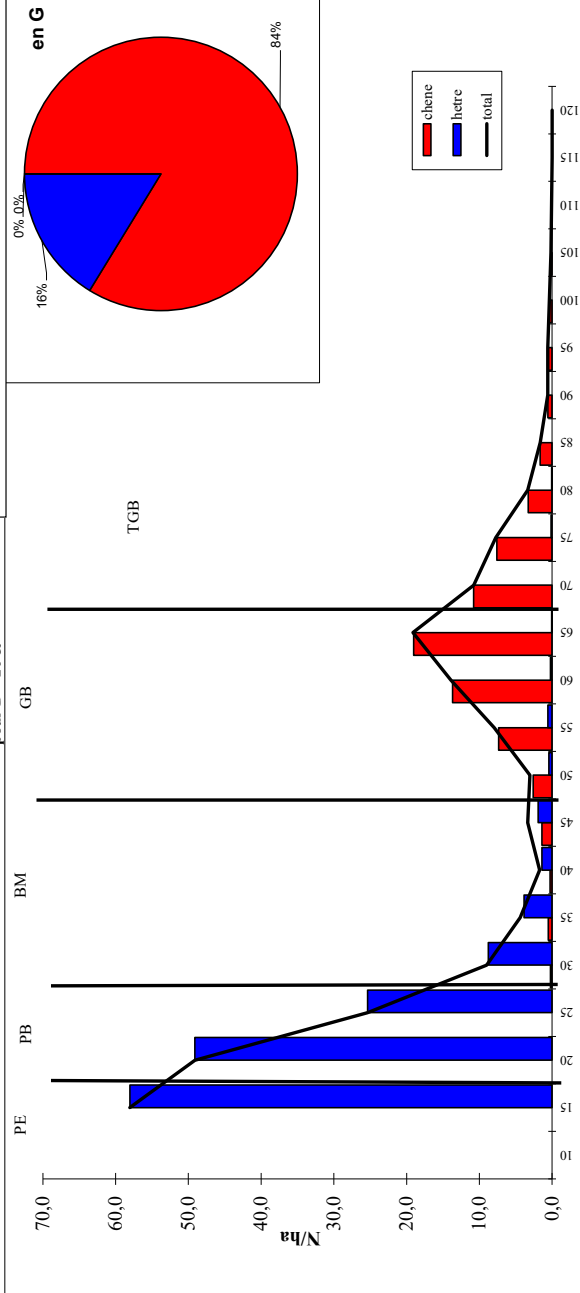
	N	%	V (m ³)	%	G (m ²)	%
PB (20-25)	74	46%	20,0	6%	2,8	10%
BM (30-45)	18	11%	19,1	5%	1,8	6%
GB (50-70)	44	27%	162,4	46%	12,8	44%
TGB (70 &+)	25	16%	153,0	43%	11,5	40%
total	162	100%	354,5	100%	28,8	100%

pour D = 20 & +

Peuplement de chêne à GB-TGB avec hêtre PB
162 tiges/ha et 35,1 m³/ha ; G:29 m²/ha ; D 48cm
D 66cm pour les chênes (de 35 à 110)
D 25cm pour les hêtres (max 55)
gBM 1,8m²/ha, 6%gGB 12,8m²/ha, 44% ; gTGB 11,5m²/ha, 40%
chêne 43% de N ; 84% de G ; 84% de V
hêtre 57% de N ; 16% de G ; 16% de V

N/HA	diamètre /0	chêne	hêtre	****	total
10	75		58,0		58,0
20	20		49,1		49,1
25	25		25,4		25,4
30	30	0,2	8,8		9,0
35	35	0,5	3,9		4,4
40	40	0,3	1,4		1,7
45	45	1,4	1,9		3,3
50	50	2,6	0,4		3,1
55	55	7,4	0,6		8,0
60	60	13,7	0,2		13,9
65	65	19,0	0,1		19,1
70	70	10,8			10,8
75	75	7,6	0,1		7,7
80	80	3,3	0,1		3,3
85	85	1,6			1,6
90	90	0,6			0,6
95	95	0,6			0,6
100	100	0,4			0,4
105	105	0,1			0,1
110	110	0,1			0,1
115	115				0,1
120	120				120
total	total	70,2	92,0		162,3
soit :		43%	57%		100%

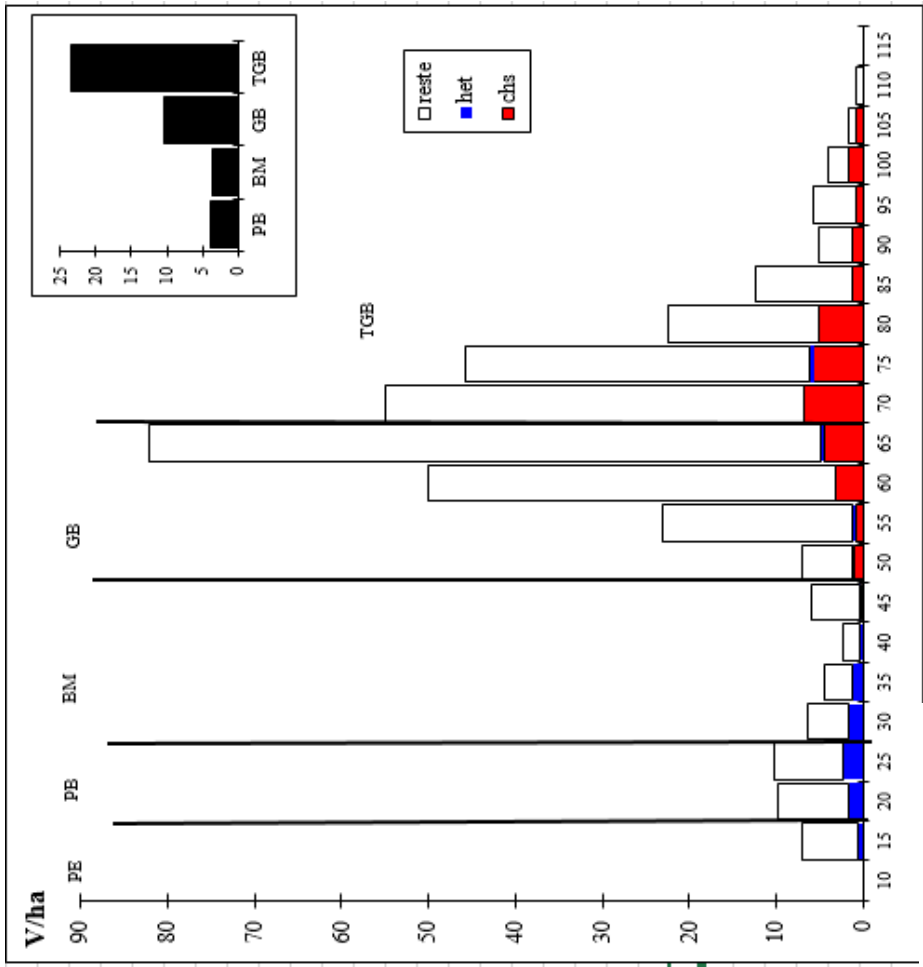
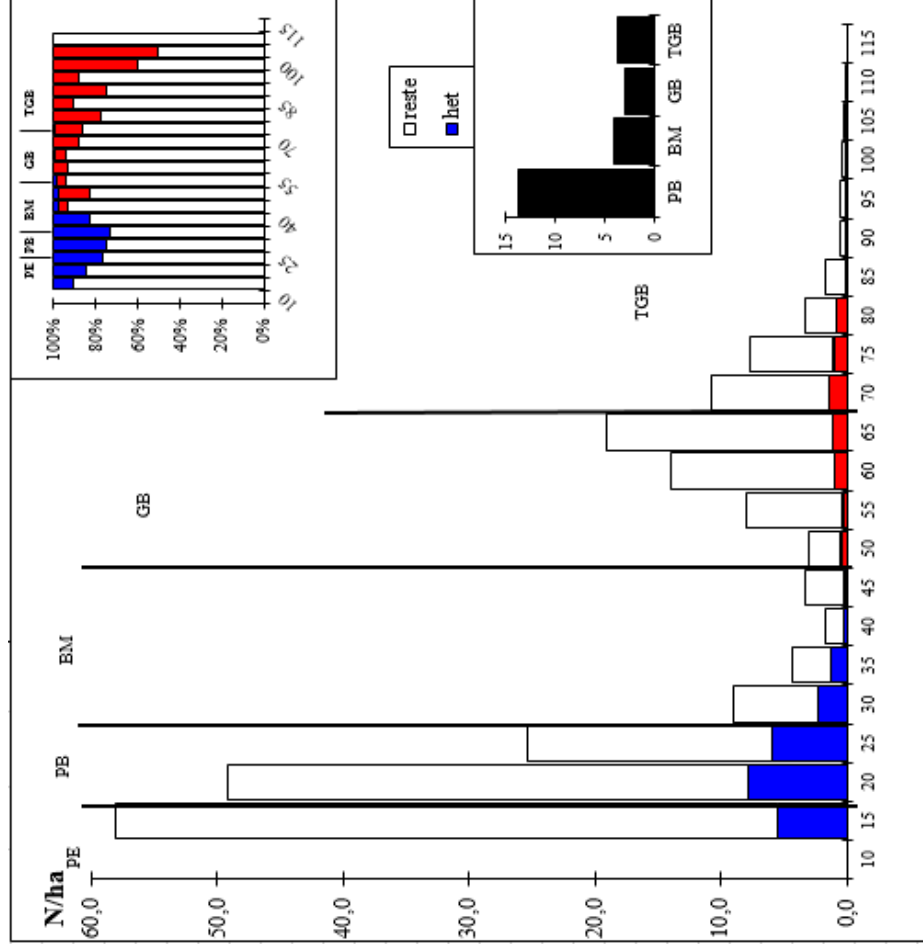
d = 20 & +



V/HA	diamètre /0	chêne	hêtre	****	total
0,05 m ³	15				9,8
0,20 m ³	20		10		10,1
0,40 m ³	25		6		6,3
0,70 m ³	30		4		4,4
1,00 m ³	35		2		2,4
1,40 m ³	40		3		6,0
1,80 m ³	45		3		7,0
2,30 m ³	50		2		23,1
2,90 m ³	55		1		82,2
3,60 m ³	60		0		55,0
4,30 m ³	65		1		22,4
5,10 m ³	70		0		12,4
5,90 m ³	75		1		5,1
6,70 m ³	80		0		5,8
7,60 m ³	85		1		4,0
8,60 m ³	90		5		1,6
9,70 m ³	95		6		0,9
10,80 m ³	100		4		120
11,08 m ³	105		2		314
12,19 m ³	110		1		41
13,35 m ³	115				89%
14,57 m ³	120				100%
total	total	314	41		2,2 m ³
soit :		89%	11%		#DIV/0!
VAM	VAM	4,5 m ³	0,4 m ³		#DIV/0!
diamètre arbre moyen	diamètre arbre moyen	66 cm	25 cm		#DIV/0!
%G	%g	84%	16%		48 cm
					28,8
					100%

d = 20 & +

Forêt communal de Bouxwiller – parcelle 5. Martelage de 2018



population martelée :

	N		V (m3)		G (m2)	
	N	%	V	%	G	%
20-25	14	56%	4	9%	0,5	15%
30-45	4	16%	4	9%	0,4	10%
50-65	3	12%	11	25%	0,8	24%
70 & +	4	15%	24	57%	1,8	51%
total	24	100%	42	100%	3,5	100%

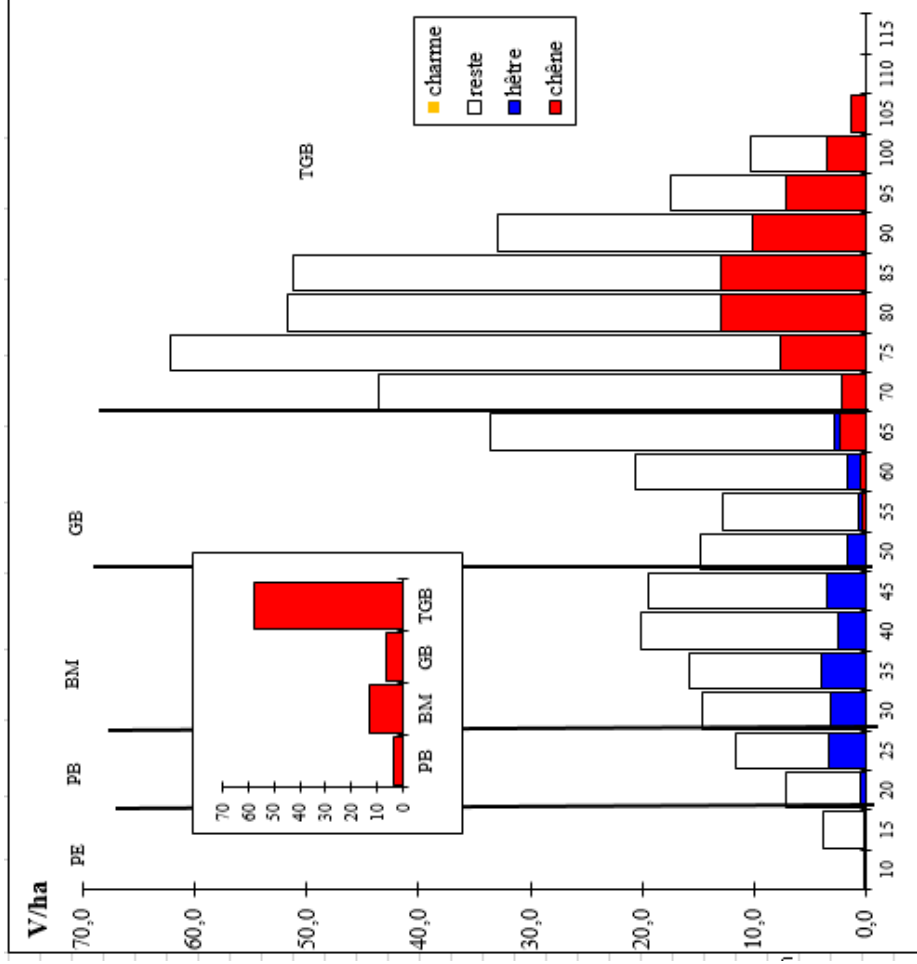
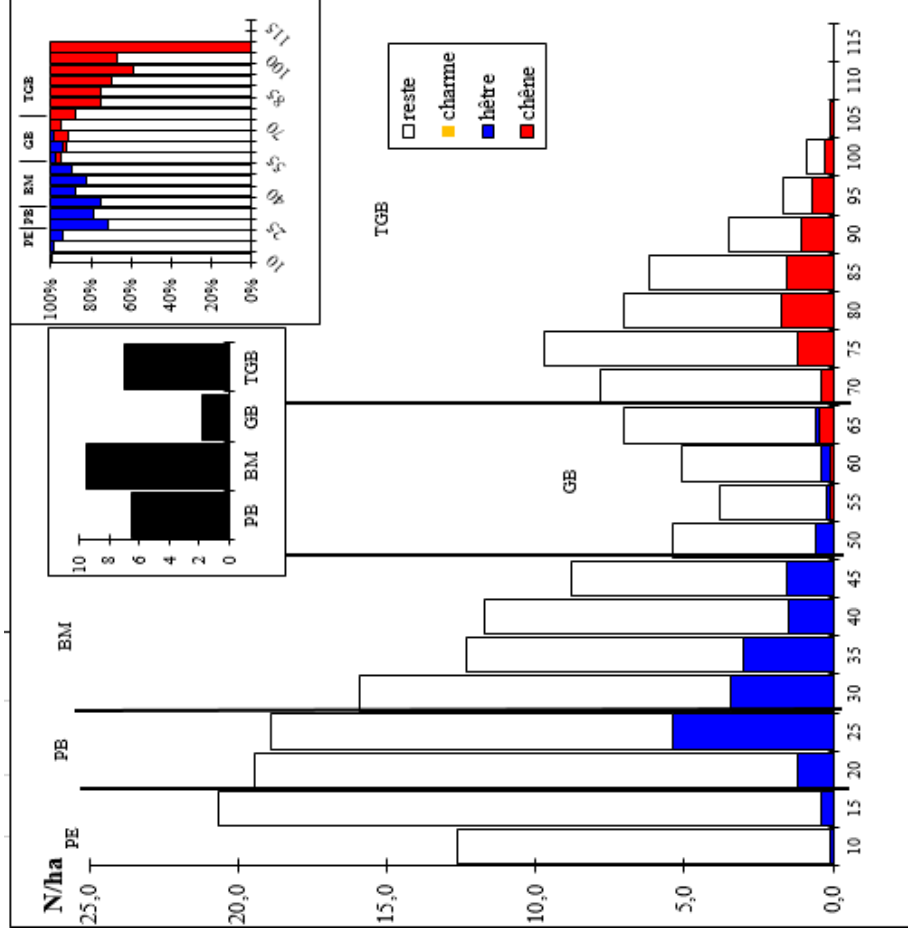
pour les 20 & +

G restant 2,5,4

en gras : % enlevé par rapport à la quantité initiale de chaque catégorie

Le prélèvement aurait pu être un peu plus fort (entre 4 et 5m2/ha) et plus orienté vers les plus gros TGB de chêne en préservant les « petits » TGB

Forêt communal de Bouxwiller – parcelle 7.



On a pris 81m³/ha pour 25 tiges/ha soit 18% de V pour 17% de N. Le D prélevé est de 54cm pour un D moyen initial de 52cm soit **2cm en plus car on a pris des BM de hêtre.**

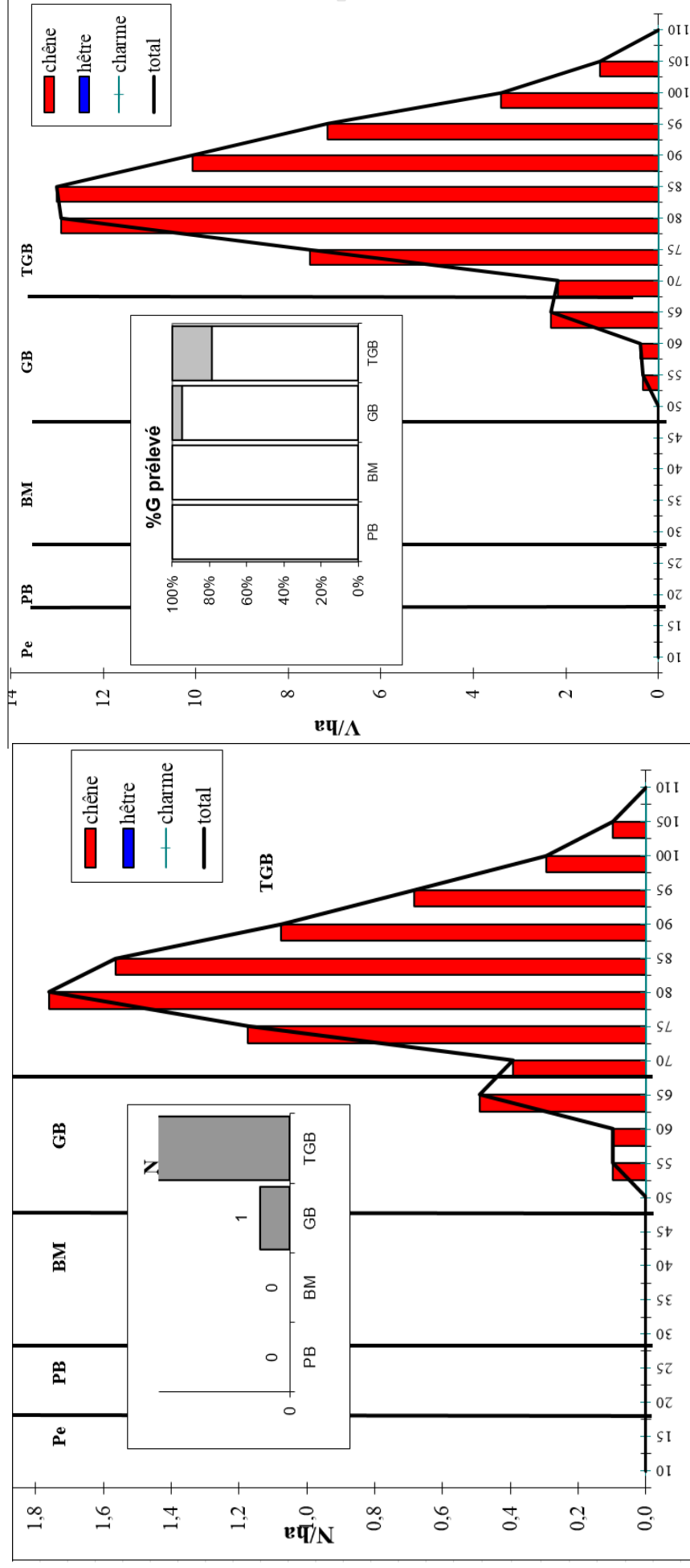
On a pris 5,7m²/ha soit 18% sur 31 reste 25,3

on a pris 20% de gPB, 19 de gBM, 8% de gGB et 21% de gTGB

le volume prélevé comprend 21% de TGB, 8% de GB et 19% de BM et 20% de PB

Forêt communal de Bouxwiller – parcelle 7.

Données de martelage de chênes



On a pris **61m3/ha** de chêne soit 18% de V pour **7,7 tiges** soit 15% de N et 1 tige tous les 36m. Pour une rotation de 6 ans ça fait 10,1m3/ha/an ce qui fait plus que l'accroissement des chênes. La tige moyenne prélevée a un diamètre de **83cm** soit 7,8m3/tige et 8cm de plus que l'existant. Le volume récolté est constitué de 95% de Très Gros Bois et 5% de Gros Bois. Le volume se concentre sur les diamètres 80-90. On a pris 4,1m² de surface terrière soit **18% de G initial** (22,7m² de chêne d'après l'inventaire en plein, reste 18,5m²/ha) et 1m² donne 14,6m3. On a pris **21% de gTGB et 5 de gGB** donc on a prélevé plus de TGB que de GB. Le martelage bien concentré sur les TGB et épargne les GB et les petits TGB.

Résultats de la commercialisation : 83 chênes pour les parcelles 7 et 6 (4 tiges), recettes brutes de 265 k€, 3200 €/arbre, 444 €/m3