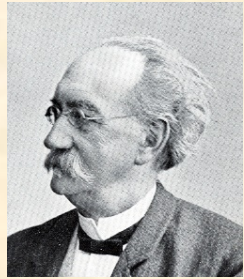


Les fondamentaux de la gestion à renouvellement continu

Jean-Philippe Schütz

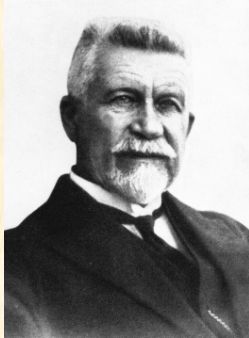
Chronogramme sylviculture pérenne



Karl Gayer



A. Gurnaud
La Méthode
du contrôle



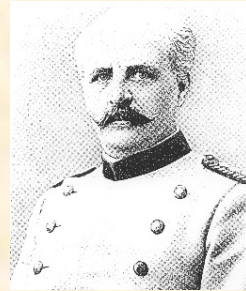
Le jardinage
Cultural
H. Biolley



H. Leibundgut



La sylviculture
proche de la
nature
A. Engler



A. Möller
La forêt
pérenne

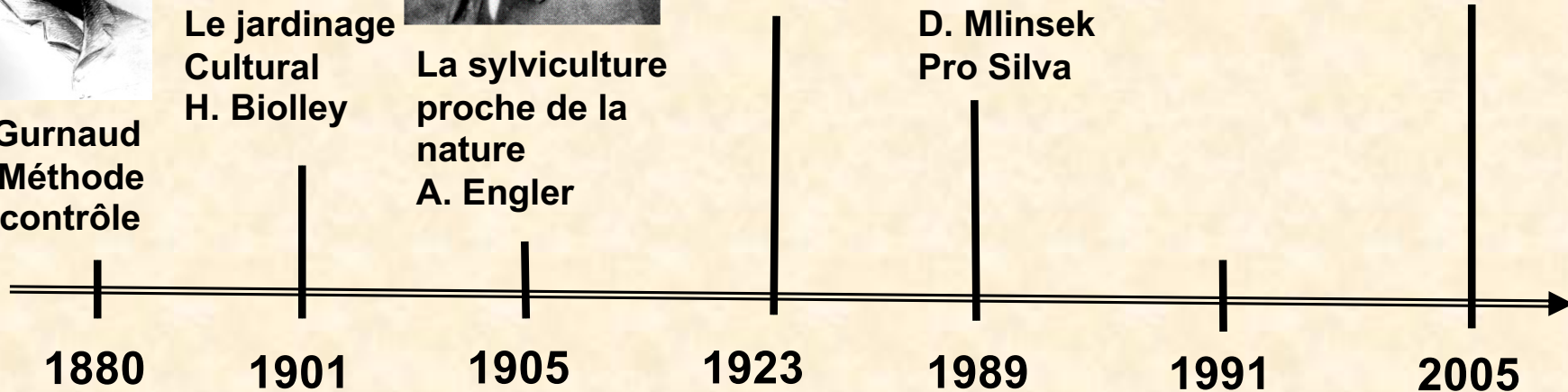


D. Mlinsek
Pro Silva



B. de Turckheim
La forêt
irrégulière

Continuous
Cover
Forestry



Dualité des systèmes de gestion



Monoculture



**Gestion en renouvellement
continu**

Coupe en groupes successivement élargis

Attributs caractéristiques ?

Ya-t-il des attributs représentatifs de la gestion à renouvellement continu?

- **Pas de coupes rases ?**
- **Irrégularité de structure ?**
- **Identité à la forêt native ?**

Régénération naturelle en forêt vierge



Midd

Forêt virginale de Havečova Slovaquie

Conférence Pro Silva France, 11 octobre 2018, Strassbourg

Structure régulière en forêt naturelle



Réserve naturelle de hêtre Havečova, Slovaquie

Renouvellement naturel

Avec une forêt parfaitement saine, forte, stable on peut par des mesures imitant celle de la nature produire un renouvellement anticipé en jusqu'à 3-4 fois moins de temps qu'en forêt vierge

Principes de gestion

C'est moins des attributs structurels ou des règles de cultures qui caractérisent la gestion à renouvellement continu, mais plutôt des principes de gestion

- **Maintien du système de production**
- **Renouvellement durable**
- **Libre conduite des coupes**

La diversité des formes d'habitat est la base fonctionnelle de la diversité d'espèces.

Viabilité du système

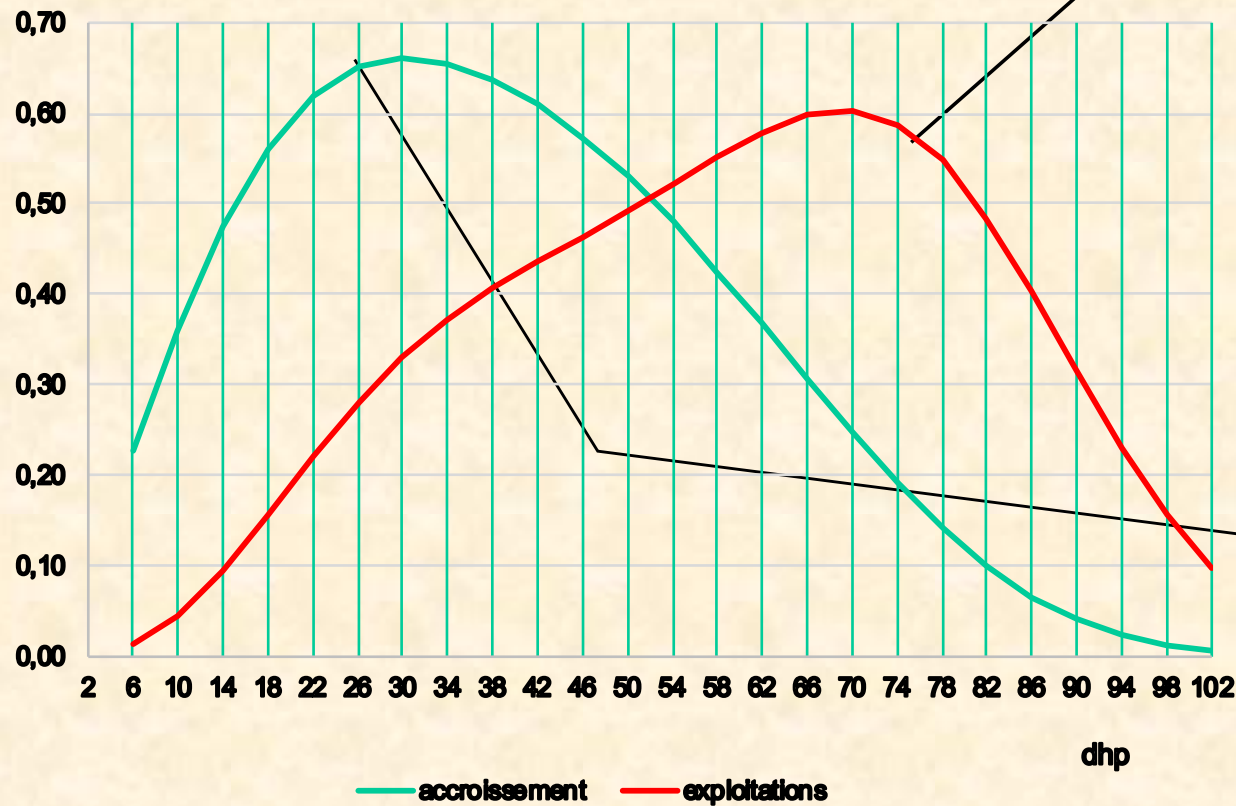
Pour que le système fonctionne il faut des interventions périodiquement répétées sinon il dérive vers la sénilité et comme conséquence le défaut de renouvellement

- **Intérêts économiques**
- **Multifonctionnalité pragmatique**

Accroissement et coupe en futaie jardinée

comparaison accroissement et exploitations en futaie
jardinée (Couvét équilibre)

volume (m³/ha)



Coupe
80% de gros bois

Accroissement

Qualité des tiges dans la futaie jardinée

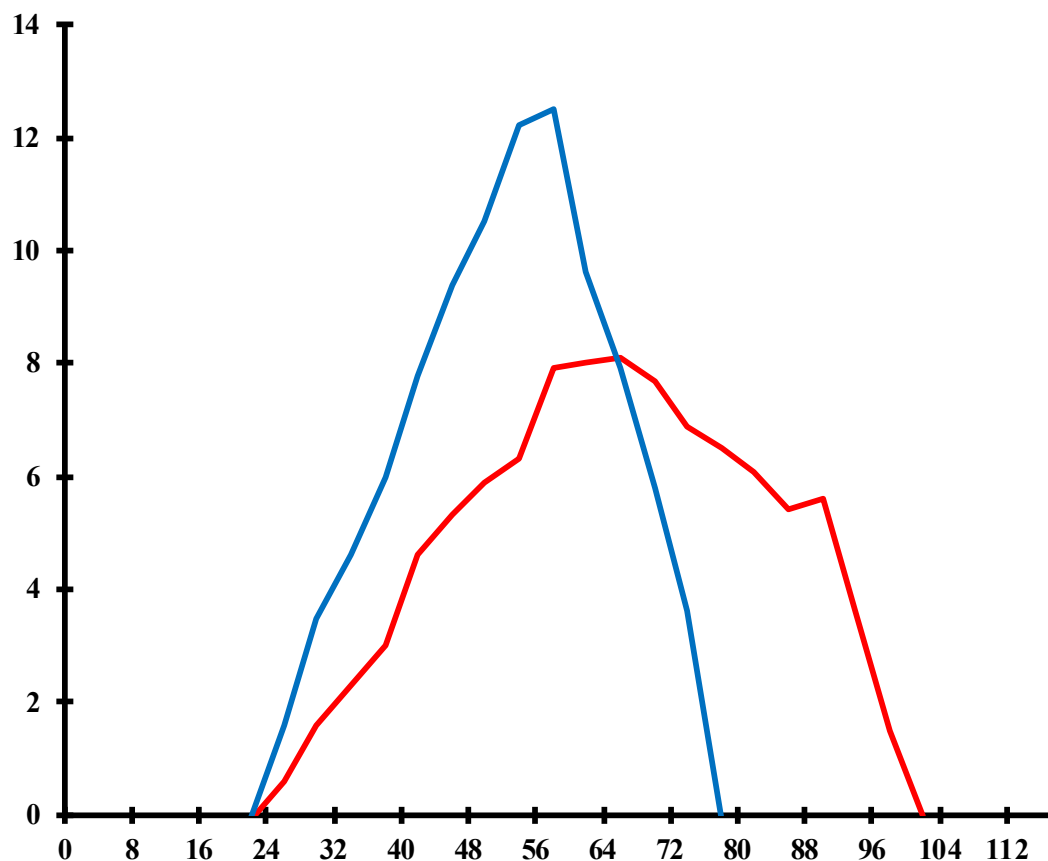


l'ambiance forestière jardinée donne une croissance radiale très homogène et produit donc du bois à structure très régulière, souvent libre de branches dans la partie inférieure

Middle age coppice with standards

Productivité en futaie jardinée et régulière

exploitations en
% du volume

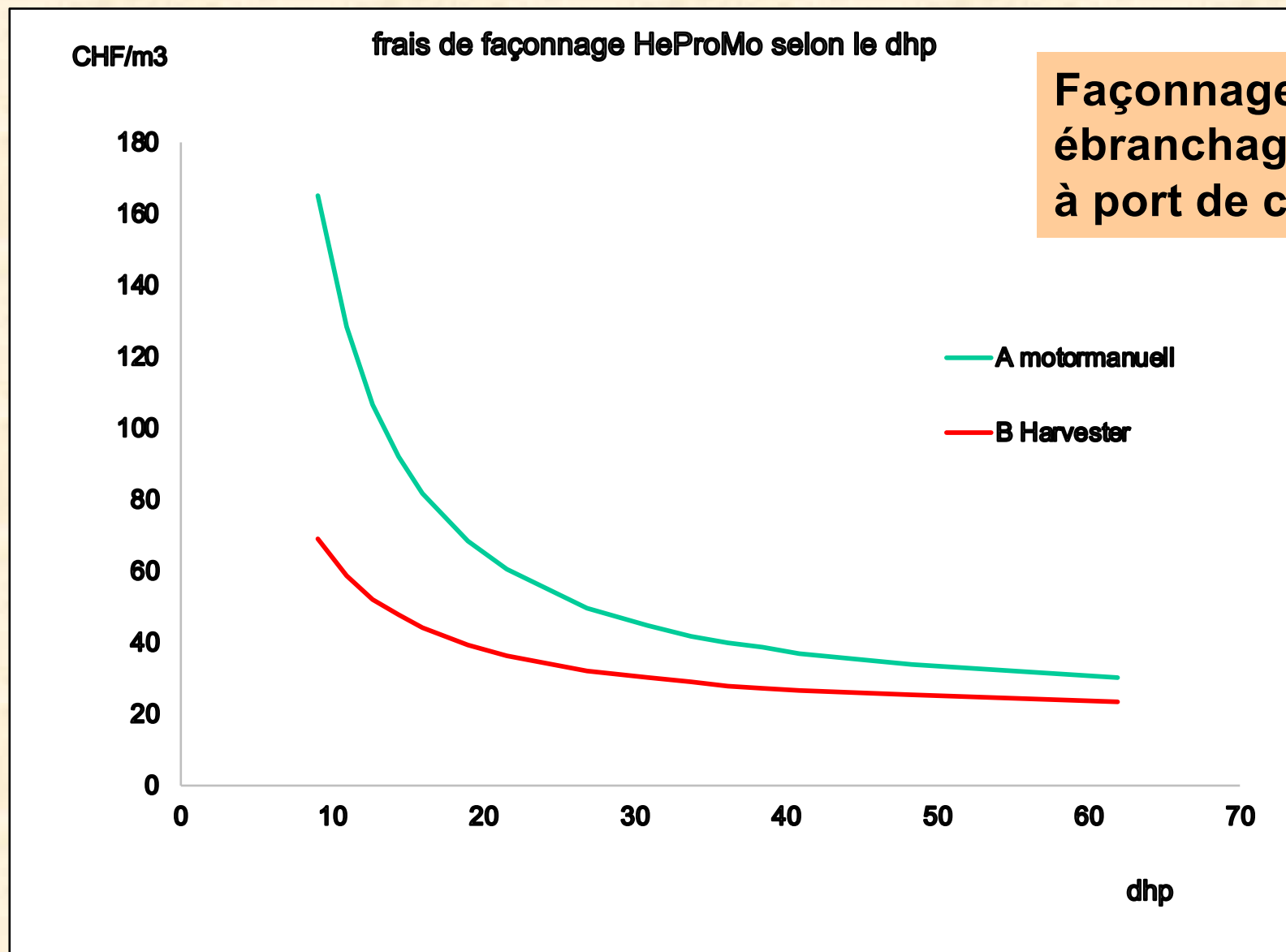


— futaie jardinée

— futaie régulière

dhp

Coûts d'exploitation des bois



Façonnage = coupe, ébranchage, débardage à port de camion

The End

